

**DISGEN**  
**8.2**

*Historiska kartor för*  
**DISGEN 8.2**

Björn Johansson



# DISGEN

## 8.2

## *Historiska kartor*

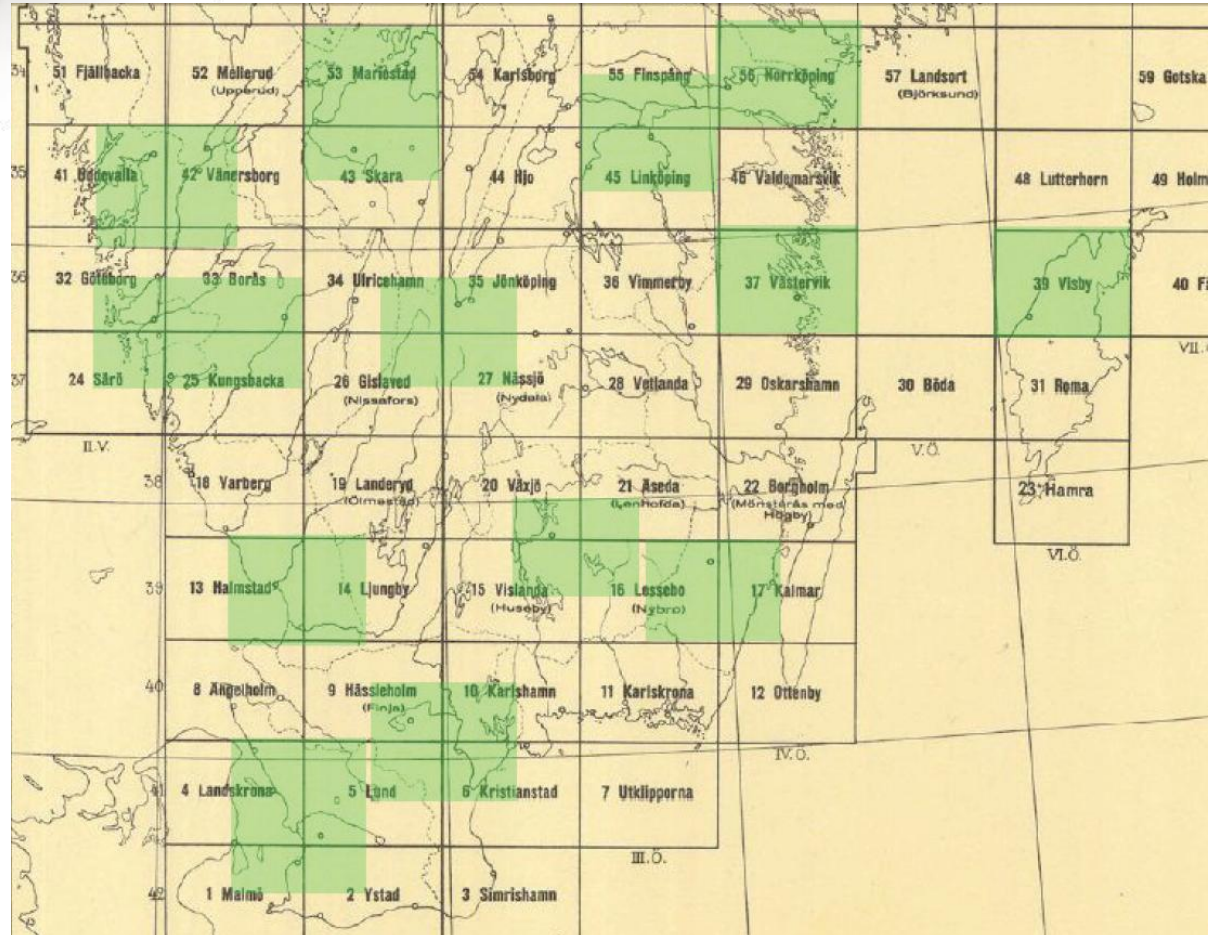
- Generalstabskartan (GSK) i valda delar, huvudsakligen över tätortsområden i södra och mellersta Sverige på DVD
  - Generalstabskartor för Disgen - Söder om Mälaren
  - Generalstabskartor för Disgen - Norr om Mälaren
- Häradsekonomiska kartor (HEK) länsvis med kartor och häradsbeskrivningar på DVD
  - Östergötland (dec 2013)
  - Västmanland (jan 2014)
  - ...

# DISGEN

## 8.2

# Generalstabskartor i skala 1:100 000

Kartorna söder  
om Mälaren  
omfattar 13  
kartpaket med en  
täckning enligt de  
gröna ytorna.



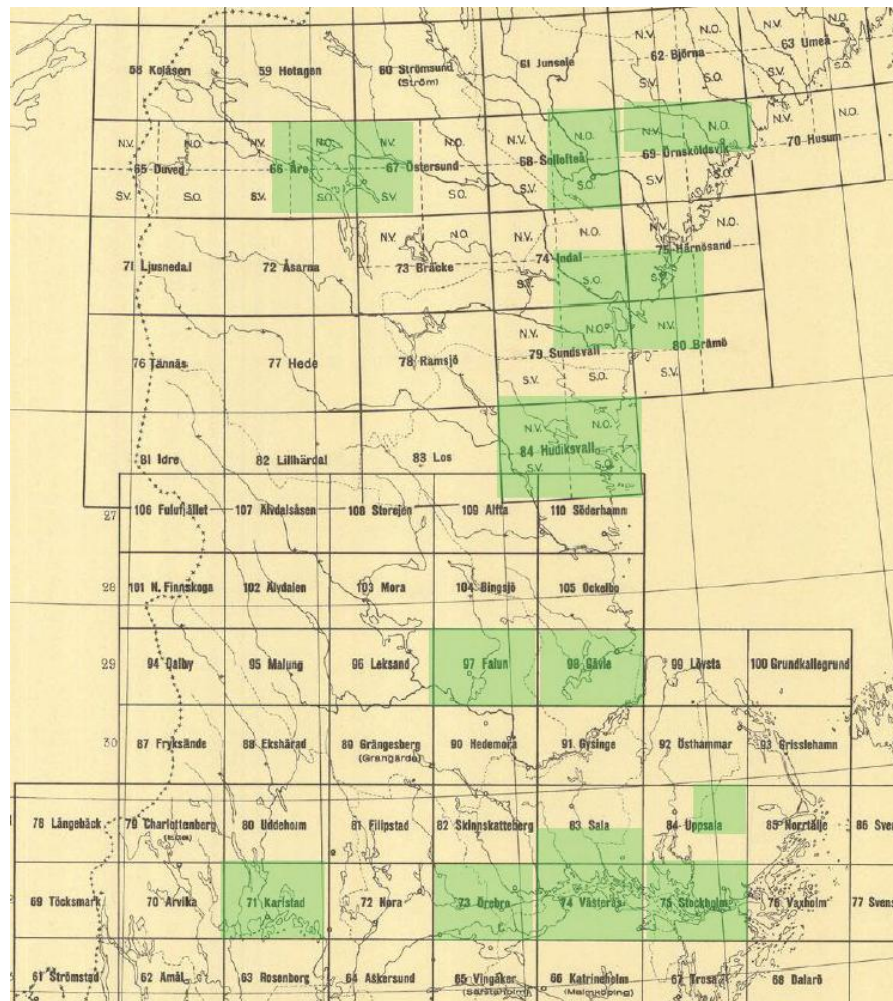
# DISGEN

## 8.2



Kartorna norr om Mälaren omfattar 12 kartpaket med en täckning enligt de gröna ytorna.

# Generalstabskartor i skala 1:100 000

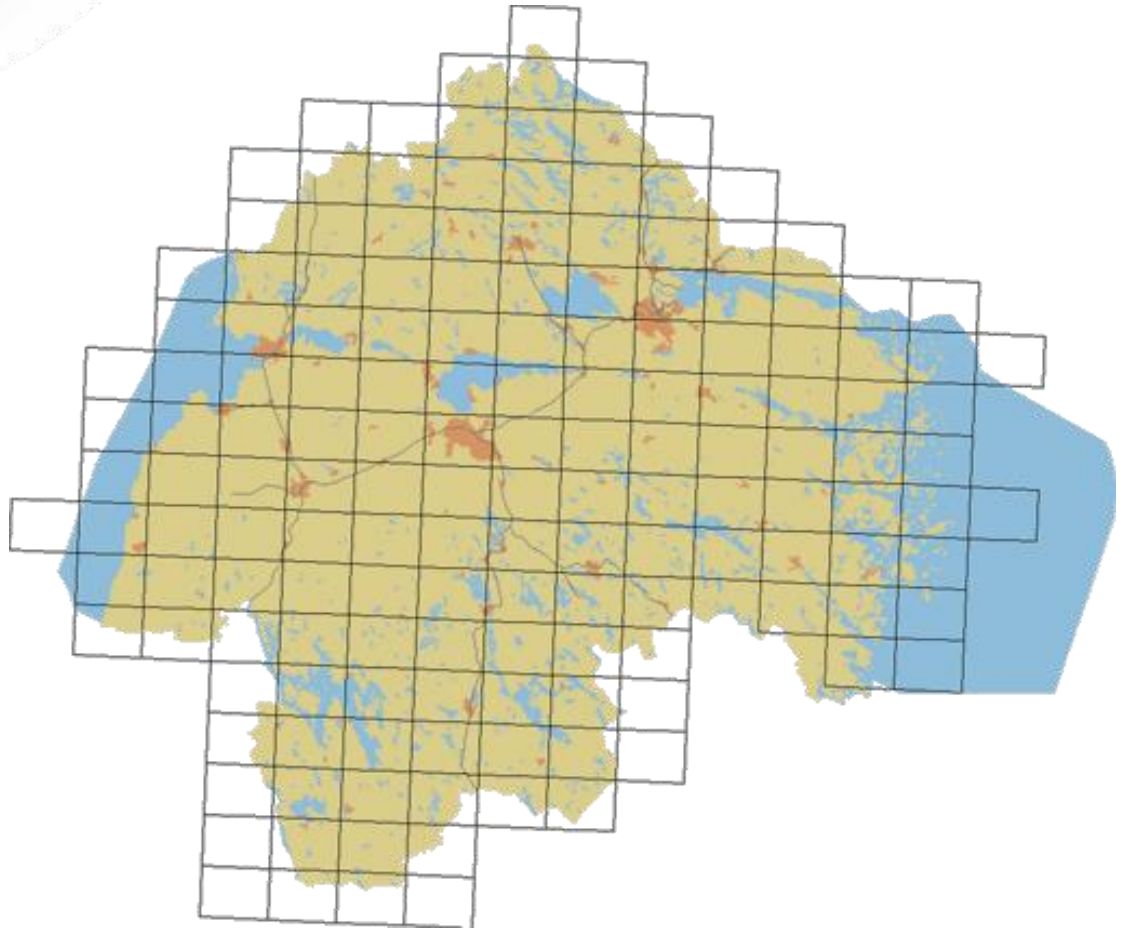


# DISGEN

## 8.2

## *Häradsekonomiska kartor i skala 1:20 000*

Kartorna för  
Östergötlands län  
omfattar 131 kartpaket,  
ett paket per kartblad



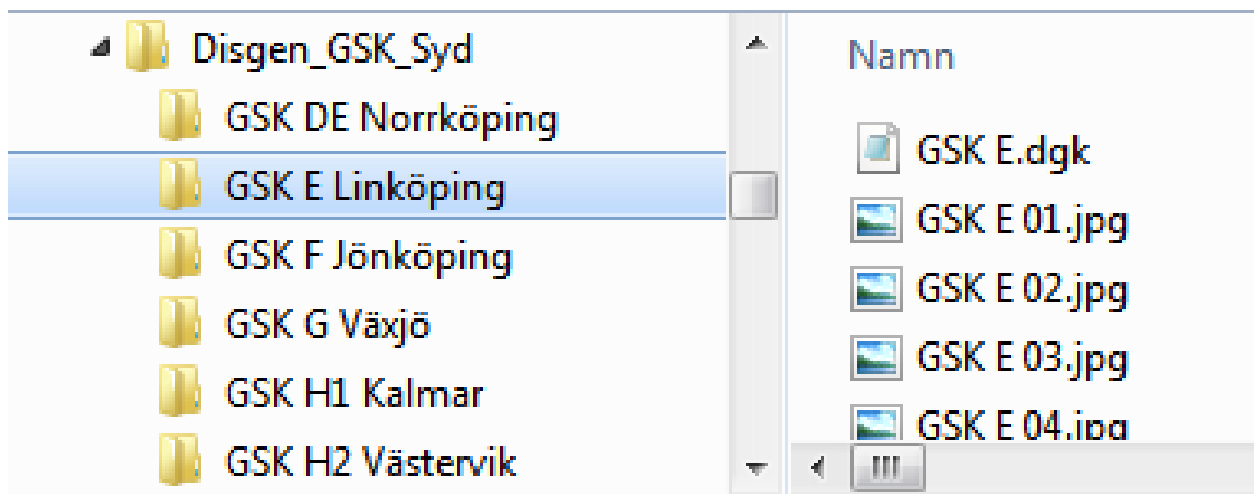


# DISGEN 8.2

## *Kartorna för Disgen lagras i kartpaket*

På DVD:erna lagras kartfilerna i s.k. kartpaket som består av:

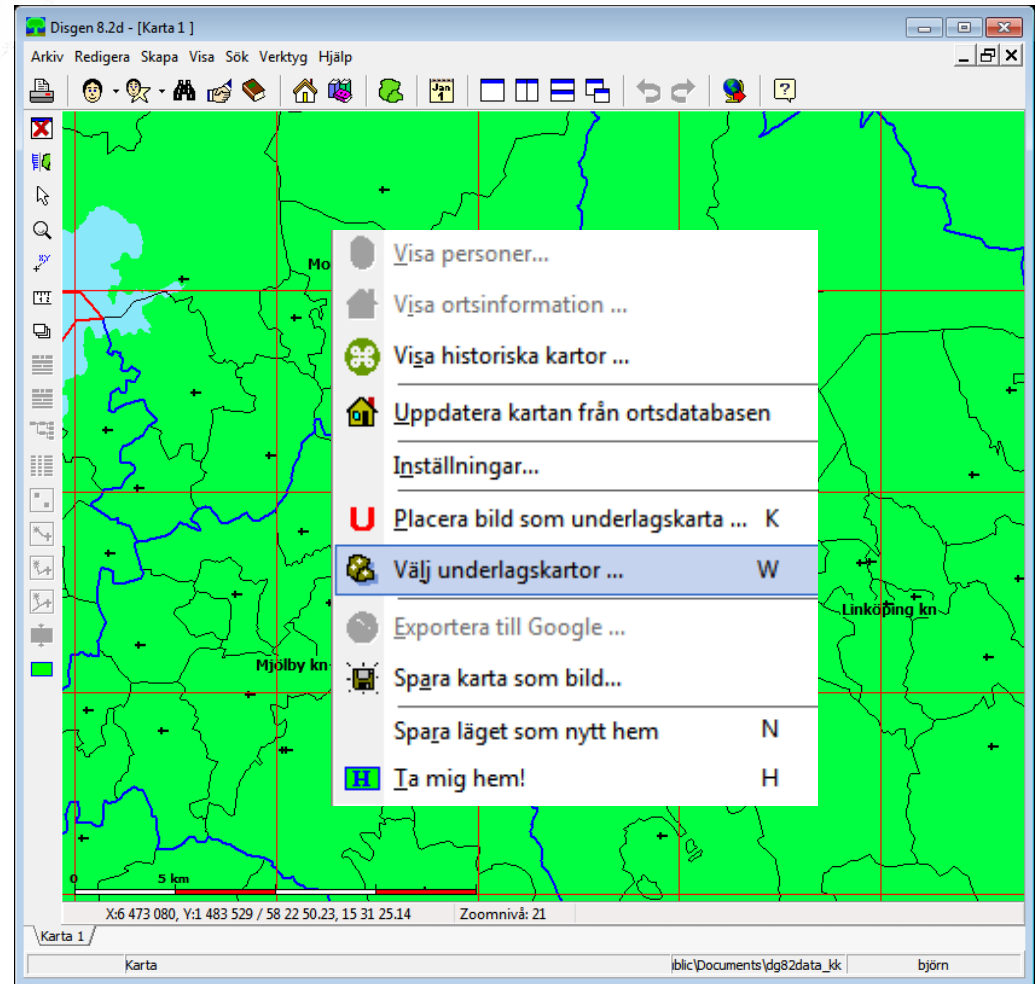
- En mapp med paketets namn
- Innehåller kartfiler och en s.k. metadatafil med filtypen .dgk som innehåller uppgifter om de olika kartbladen i kartpaketet



# DISGEN 8.2

## Installera kartpaket (1)

1. **Öppna** Disgens kartfönster
2. **Högerklicka** i kartfönstret
3. **Välj underlagskartor ...**





# DISGEN 8.2

## Installera kartpaket (2)

4. Klicka på **Importera ...**

5. Leta upp kartpaketet och markera kartpaketets **dgk-fil**

6. Klicka på **Öppna**

7. Bekräfta med **OK**

# DISGEN 8.2

## Installera kartpaket (3)

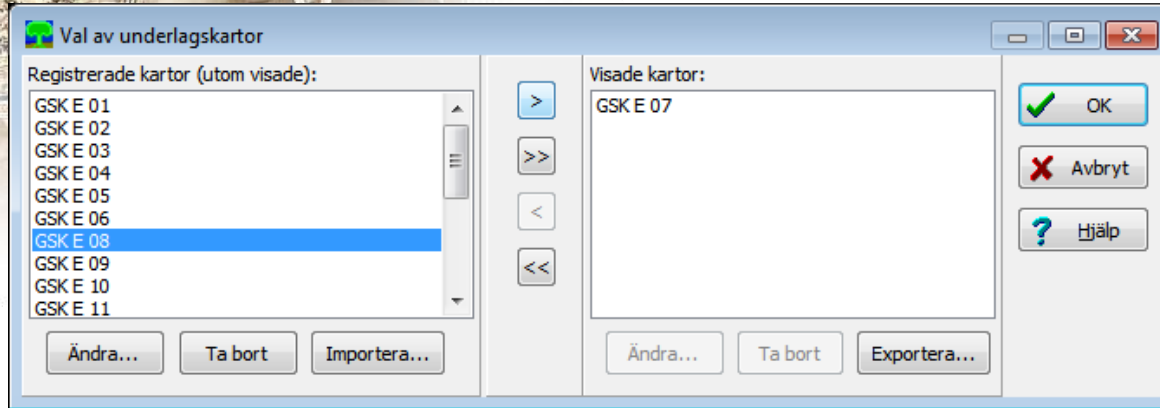
The screenshot shows the Disgen 8.2d application window titled "Disgen 8.2d - [Karta 1]". The main window displays a map of Sweden with a green background. A dialog box titled "Val av underlagskartor" is open, showing a list of registered maps (GSK E 01 to GSK E 10) and buttons for "Ändra...", "Ta bort", and "Importerera...". The dialog also has "Visade kartor:" section with "Ändra...", "Ta bort", and "Exportera..." buttons. The map shows "Östergötlands län" and "Linköping kn". The status bar at the bottom shows coordinates "X:6 473 080, Y:1 483 529 / 58 22 50.23, 15 31 25.14", zoom level "Zoomnivå: Z1", and the file path "I:\Documents\dg82data\_kk".

8. Kartbladen på plats i Disgen
9. Tryck **OK**

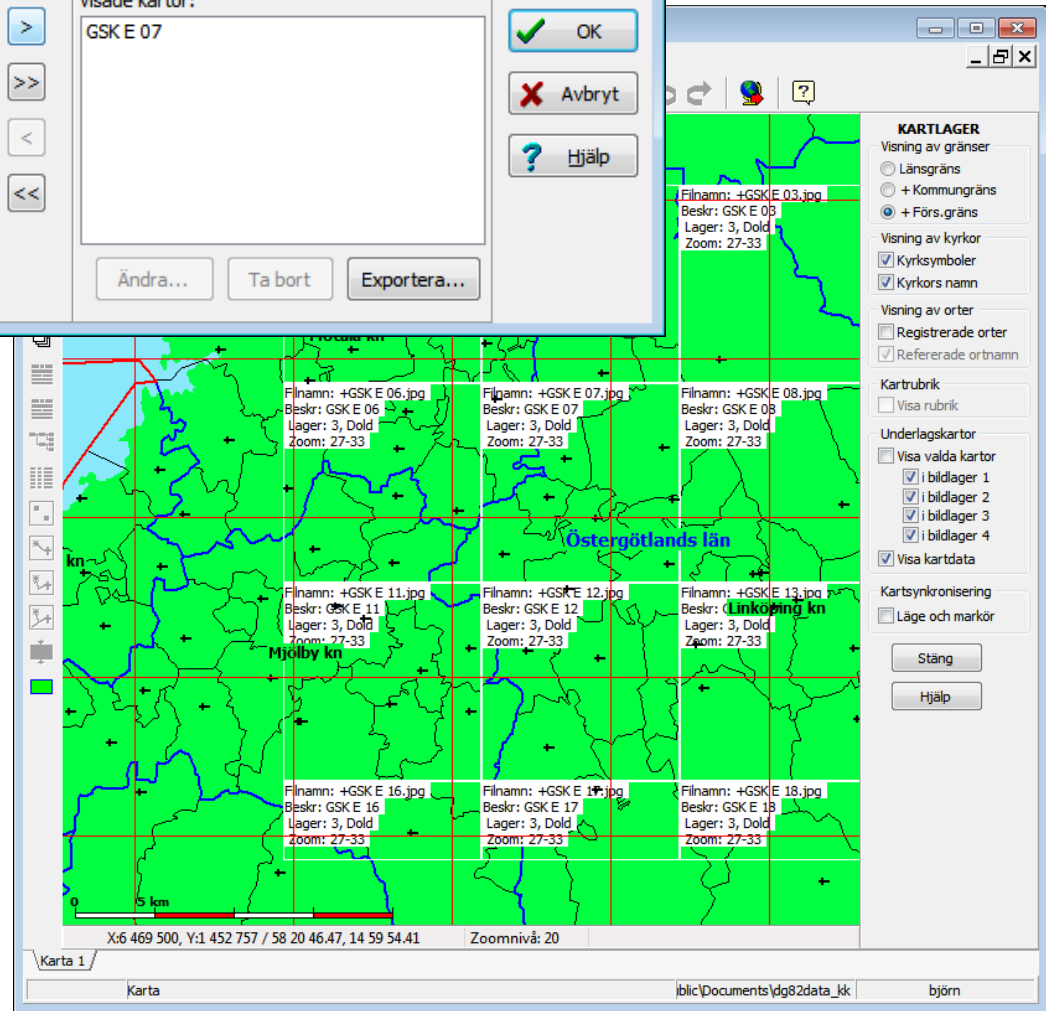
# DISGEN

## 8.2

# Välj kartblad

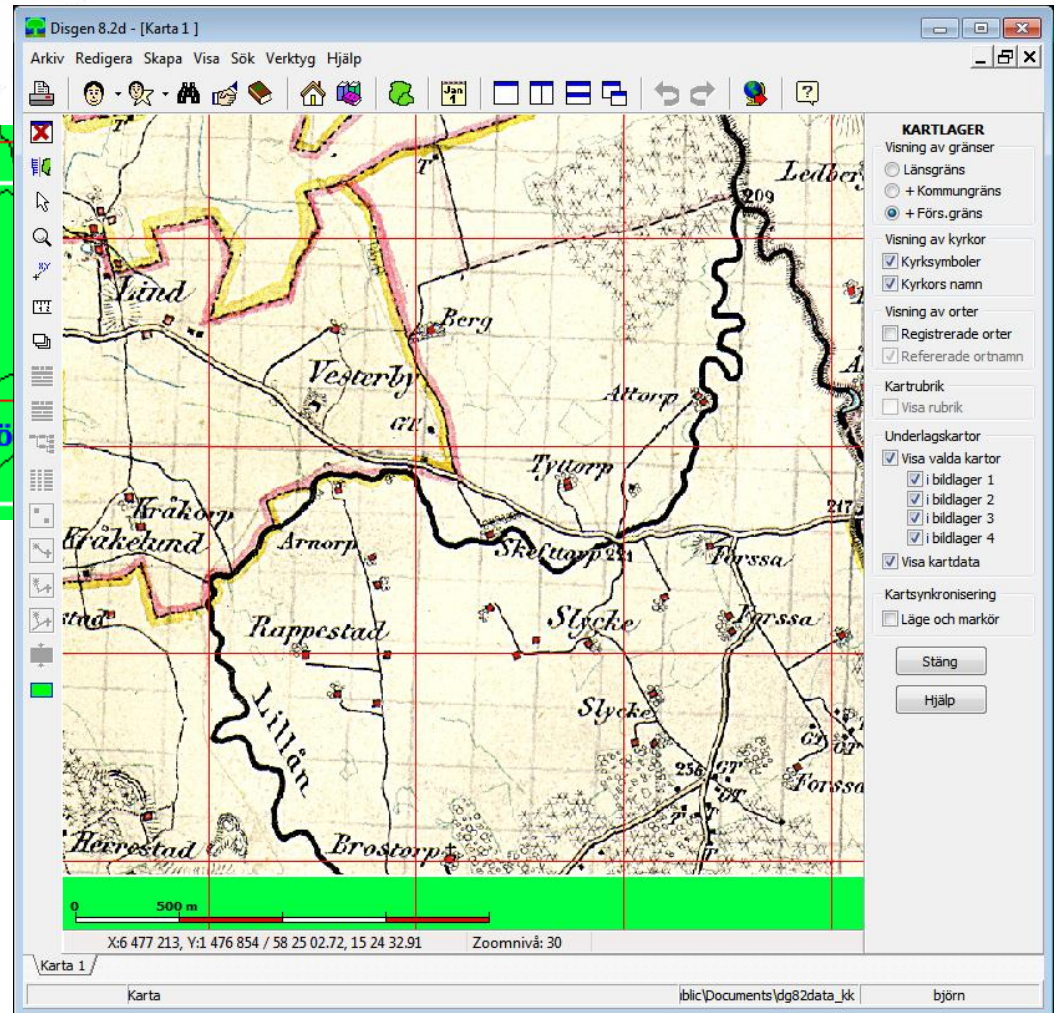
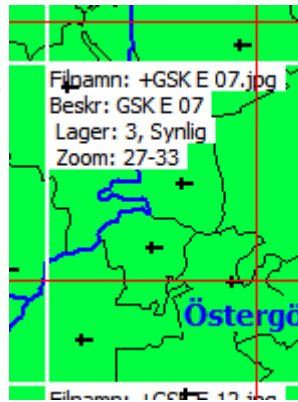


1. **Öppna** lagerpanelen (V)
2. Markera **Visa kartdata**
3. Notera nr på kartytan (nummer i bladnamnet)
4. **Högerklicka** i kartan och **Välj underlagsskartor ...**
5. **Markera** önskat kartblad i väster lista och klicka på [**>**]
6. Klicka **OK**



# DISGEN 8.2

## Visa kartblad



1. I uppgifterna för kartbladet framgår bl.a. **zoomintervall** där kartbladet visas
2. Markera **Visa valda kartor** i lagerpanelen
3. Avmarkera **Visa kartdata**
4. **Zooma in** underlagskartan